

RANDO TARN

Sentier du Têroundel



vue depuis le panorama

Autour des oliviers...

* Vestiges du passé, au présent

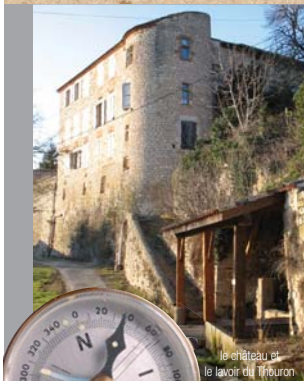
Deux beaux lavoirs font miroiter leurs eaux à Mouzieys-Panens. Celui du Thouron, au pied du château, héberge même la capillaire de Montpellier, plante rare protégée, appelée aussi «cheveu-de-Vénus». Le second lavoir se trouve au bout du pont à arcades. En traversant la route, vous trouverez d'anciens abreuvoirs. Certains habitants du village ont remis en état leur four à pain. À la mi-septembre, à l'occasion de la journée des fours à pain, ils font déguster leurs mets, cuits au feu de bois, tel l'échaudé, petit gâteau triangulaire anisé.

* Le sentier des plaideurs

Vous allez cheminer quelque temps sur le sentier des plaideurs. Avant la réunification des villages de Mouzieys et de Panens (1810), les gens de Panens se rendaient discrètement à Cordes par ce chemin. Cachés des villageois de Mouzieys par le talus et les cultures, ils allaient rapporter de menus litiges, au juge de Cordes.

* Panorama du Têroundel

Vous avez la possibilité de prendre le chemin qui mène au Têroundel (tracé en pointillés sur la carte). Vous atteignez ainsi un splendide panorama sur la vallée du Cêrou.



le château et le lavoir du Thouron



Info pratique

Cette courte boucle vous permettra d'admirer un superbe panorama sur Cordes sur Ciel et la vallée de la rivière Cêrou.

Il est possible de rejoindre le sentier du Têroundel depuis Cordes sur Ciel par divers points du GR 36 (Cordes - Laguépie).

Bon à savoir

La partie ascendante du sentier a été rendue utilisable grâce à un chantier international de jeunes bénévoles, encadrés par l'association Citrus.

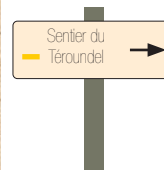
Les 3 semaines de travail de ces jeunes venus des quatre coins du globe sont symbolisées par un panneau en haut du sentier.



 **Départ**
Mouzieys-Panens
Place de la mairie

 **1h00**

 **3km**



Alt min 208 m **Alt max** 321 m

difficulté : très facile

CODE DE BALISAGE

-  **BONNE DIRECTION**
-  **CHANGEMENT DE DIRECTION**
-  **MAUVAISE DIRECTION**

Office de Tourisme
Cordes sur Ciel


Mouzieys-Panens

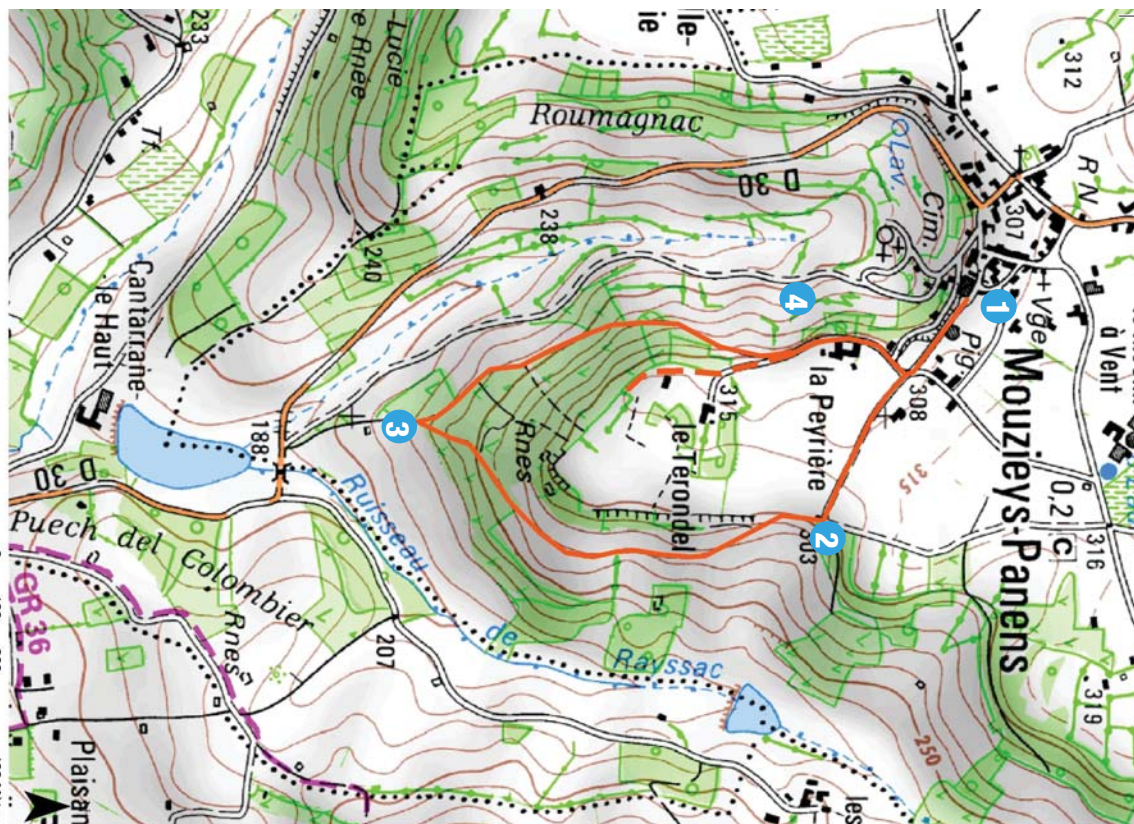

CORDES
SUR CIEL

Le **Tarn**
www.tourisme-tarn.com
Sud-Ouest - Midi-Pyrénées
Éclats de vie. Éclats d'envie

FFRandonnée
les chemins, une richesse partagée
Comité départemental
Tarn

TARN

CONSEIL
GENERAL



1 Le départ se fait face au château de Mouziéys, en direction de la campagne. À main droite se dresse une grande métairie inhabitée, «la Peyrière», et son pigeonnier. Poursuivez tout droit pour traverser le plateau calcaire. Au bout du champ, prenez à droite. Vous suivez à présent le chemin des plaideurs. Si vous prenez à gauche, vous trouverez un calvaire dans le talus...

2 Alors que le chemin descend en pente douce, vous traversez la première oliveraie plantée en région Midi-Pyrénées. Au portail rouillé, prendre tout droit et laisser l'oliveraie sur la droite. Vous suivez un sentier étroit en parallèle du chemin agricole. Au travers des arbres, vous pouvez apercevoir le village de Cordes sur Ciel, ainsi que le lac collinaire de Cantarrane-le-Haut. Poursuivez jusqu'au bas de la colline. Cette zone relativement plane et ombragée vous offre la possibilité de faire une pause avant d'entamer la remontée vers le village.

3 Suivez le chemin qui remonte doucement vers Mouziéys-Panens, en suivant l'autre flanc de la colline. Le retour se fait par le chemin au milieu de jeunes oliviers, avec vue sur le château de Mouziéys et le pont à arcades. Ce pont assez particulier a été construit il y a un peu moins de 200 ans pour soutenir la route nouvelle entre Cordes sur Ciel et Mouziéys-Panens.

4 Lorsque vous rejoignez la route, prendre à gauche*. Au croisement, allez à droite puis à gauche pour regagner le château. Vous pouvez également vous offrir un détour par le lavoir du Thouron en prenant à gauche au croisement. Ses trois bassins d'eau claire vous permettront de vous rafraîchir avant de retrouver le point de départ, en empruntant le chemin empierré qui longe le château.

*Il vous est également possible de prendre à droite. Vous empruntez le chemin qui mène au Têrondel (tracé en pointillés sur la carte). Vous atteignez ainsi un splendide panorama sur la vallée du Cêroul.

RANDONNER, C'EST AUSSI OBSERVER AUTOUR DE SOI. LA NATURE DE PROXIMITÉ A BEAUCOUP À DÉVOILER, LORSQUE L'ON PREND LE TEMPS DE L'APPRÉCIER ET LA RESPECTER.

